

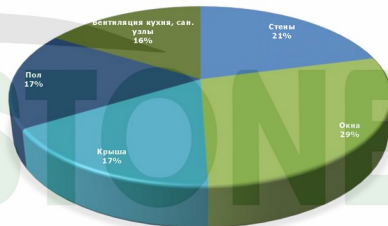


<b>ПЛОЩАДЬ ДОМА</b>		<b>130 м<sup>2</sup></b>
Количество этажей	<b>Одноэтажный дом</b>	
Открытая терраса	площадью	10 м <sup>2</sup>
Вид топлива	Электричество	
Город	Санкт-Петербург	
Температура внутри помещений	22,0 °С	Влажность 50% Комфортно
<b>КОНСТРУКЦИЯ СТЕН ДОМА</b>		
Длина и ширина дома		<b>15,7 x 10,0 м</b>
Газоблоки	Площадь застройки дома 160 м <sup>2</sup>	
Газобетон	400 мм	Высота дома от земли 4,5 м
Межэтажные перекрытия	По деревянным балкам изоляция 200 мм	
<b>ОТДЕЛКА ФАСАДА</b>		
Площадь фасада		<b>95 м<sup>2</sup></b>
Мокрый фасад	95%	
Планкен	5%	
Фактическое сопротивление теплопередаче 3,431 м <sup>2</sup> ·х°С/Вт		
<b>ОСТЕКЛЕНИЕ</b> Рехау термо ПВХ		
2-х камерный стеклопакет (4М1-12-4М1-16-K4)		
Площадь остекления	30 м <sup>2</sup>	
Фактическое сопротивление теплопередаче	0,610 м <sup>2</sup> ·х°С/Вт	
<b>КРОВЛЯ И УТЕПЛЕНИЕ</b>		
Площадь кровли		<b>217 м<sup>2</sup></b>
Тип стропильной системы крыши 4-х скатная (вальмовая)		
Толщина теплоизоляции	200 мм	
Фактическое сопротивление теплопередаче	5,714 м <sup>2</sup> ·х°С/Вт	
Металлочерепица		
<b>ФУНДАМЕНТ</b>		
Плита без ростверка	Длина ростверка	0 м

СТОИМОСТЬ КОРОБКИ



ТЕПЛОВЫЕ ПОТЕРИ





## Классификация энергоэффективности дома

Пассивный дом

С ультранизким потреблением **34,9** кВт·ч/(м² год) **5,5** кВт·ч/(м² год)

С низким потреблением

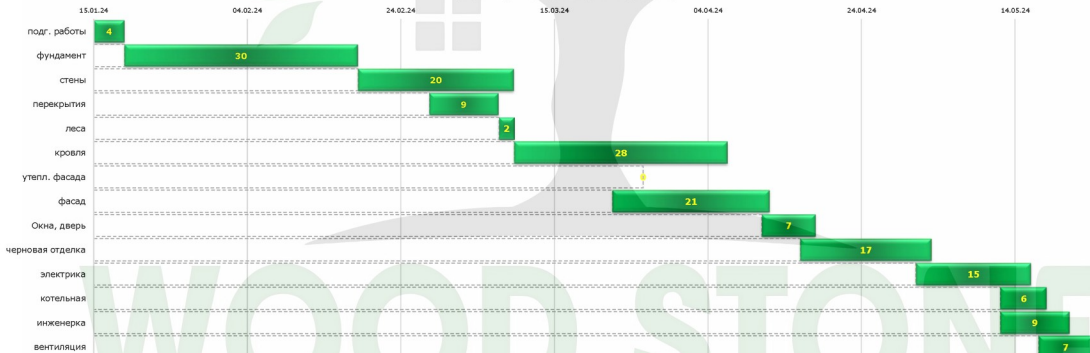
С пониженным потреблением

Не энергоэффективный дом

Затраты на отопление в самый холодный месяц **19 736** руб

Топливо	Электричество
Теплота на нагрев по хол. пятидневке	9,3 кВт
Средние тепловые потери за сезон	4,7 кВт
Теплота на нагрев ГВС	0,930 кВт
Средние тепловые потери с ГВС	5,6 кВт
КПД котла	95%
Теплотворность топлива с учётом КПД	0,95 кВт
Среднемесячный расход топлива	2 480,9 кВт/час
Стоимость топлива	4,3 руб кВт/час
Среднемесячные затраты на отопление	<b>10 668</b> руб/л/мес
Затраты на освещение и эл. приборы	<b>774</b> руб/л/мес

График производства работ (в днях)



WOOD STONE

СТРОИМ НА ВЕКА

Стоимость строительства дома площадью 130 м<sup>2</sup> + Открытая терраса 10 м<sup>2</sup>

ВАРИАНТ-1		
Коробка дома:	6 178 630	руб
Подготовительные+проект	✓	
Фундамент	✓	
Стены	✓	
Перекрытия	✓	
Стропильная система, кровля	✓	
<b>Стоимость за 1 м<sup>2</sup></b>	<b>47 528</b>	<b>руб/м<sup>2</sup></b>

ВАРИАНТ-2		
Тёплый контур:	7 295 026	руб
Подготовительные+проект	✓	
Фундамент	✓	
Стены	✓	
Перекрытия	✓	
Стропильная система, кровля	✓	
Отделка фасада, леса	✓	
Окна	✓	
Входная дверь	✓	
<b>Стоимость за 1 м<sup>2</sup></b>	<b>56 116</b>	<b>руб/м<sup>2</sup></b>

ВАРИАНТ-3		
Дом с предчистой отделкой:	9 111 775	руб
Подготовительные+проект	✓	
Фундамент	✓	
Стены	✓	
Перекрытия	✓	
Стропильная система, кровля	✓	
Отделка фасада, леса	✓	
Окна	✓	
Черновые отделочные работы	✓	
Котельная, отопление, ГВС, ХВС	✓	
Вентиляция	✓	
Электрика	✓	
Входная дверь	✓	
<b>Стоимость за 1 м<sup>2</sup></b>	<b>70 091</b>	<b>руб/м<sup>2</sup></b>

Ключевые цены использованные для формирования коммерческого предложения

- Стеновые блоки
- Металлическая арматура
- Бетон
- Щебень
- Пиломатериалы
- Пиломатериалы
- Песок
- Теплоизоляция фундамента

	8 000	руб	м <sup>3</sup>
	87 000	руб	тн.
	6 500	руб	м <sup>2</sup>
	2 200	руб	м <sup>3</sup>
Камерной сушки	28 000	руб	м <sup>3</sup>
Естественной влажности	16 000	руб	м <sup>3</sup>
	950	руб	м <sup>3</sup>
	9 400	руб	м <sup>3</sup>

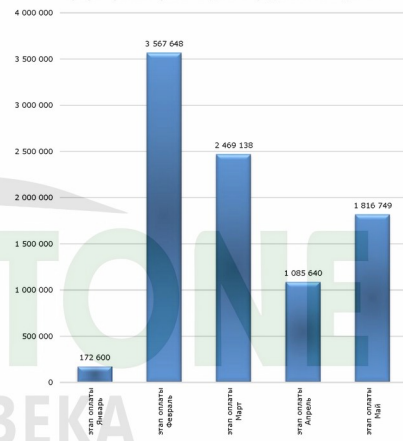
- Мокрый фасад
- Утепление кровли
- Кровельное покрытие
- Резау термо
- Котёл
- Труба для тёплого пола
- Труба для ГВС и ХВС
- Эл. греющий кабель
- Электрокабель

Штукатурка для мокрого фасада	150	руб	кг
Планкен	2 500	руб	м <sup>2</sup>
	4 500	руб	м <sup>2</sup>
Металлочерепица	700	руб	м <sup>2</sup>
ПВХ	15 000	руб	шт.
13 кВт	42 000	руб	шт.
Ø16x2,0 мм	100	руб	м
Ø 16x2,2 мм	100	руб	шт
18 Вт	306	руб	м
3x2,5 мм	90	руб	м

- Напольное покрытие для террасы

	2 200	руб	м <sup>2</sup>
--	-------	-----	----------------

График финансирования дома с предчистой отделкой



WOOD STONE

СТРОИМ НА ВЕКА